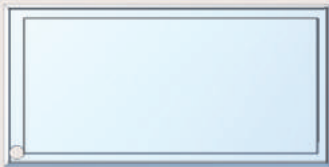


### SENS D'INTÉGRATION

#### Gamme 700



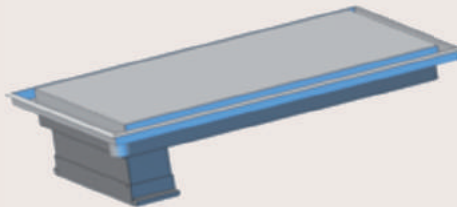
Découpe dessus L x P : 724 x 384 mm  
Dimensions extérieures boîtier inducteur + plaque de cuisson  
L x P x H : 735 x 395 x 190 mm

#### Gamme 900

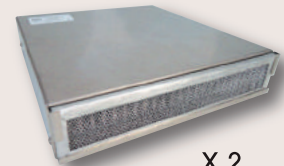


Découpe dessus L x P : 384 x 724 mm  
Dimensions extérieures boîtier inducteur + plaque de cuisson  
L x P x H : 395 x 735 x 190 mm

### PLAQUE DE CUISSON ET BOÎTIER INDUCTEUR



### GÉNÉRATEURS DÉPORTÉS



X 2  
Dim. générateur :  
312 x 330 x 68 mm

### COMMANDES UTILISATEUR



Manette de réglage et voyante LED (1 par zone)



Bandeau de commande manette et afficheur (1 par zone)



Bandeau de commande à touches sensibles et afficheur (1 par zone)

#### ■ Dimensions zone de cuisson :

L x P : 650 x 330 mm

#### ■ Plan de cuisson inox multicouches VMB

assurant une parfaite homogénéité de la température sur toute la surface ou un effet coup de feu grâce à l'usinage spécial de la sous face

#### ■ Commandes :

- manettes + voyants
- ou bandeaux de commande manette et afficheur de température
- ou bandeaux de commande à touches sensibles et afficheur de température

Récupération des jus de cuisson dans un tiroir ou dans un bac dans le soubassement. Tuyau d'évacuation à raccorder non fourni

- **2 générateurs déportés.** Boîtier inducteurs ventilé avec filtre lavable. Distance entre générateurs et inducteurs possible jusqu'à 5 m (au delà nous consulter). Longueur de câble standard : 2 mètres. Tarif HT du mètre supplémentaire : 40 €, ref : CABLI2

- **Filtres lavables** intégrés aux générateurs déportés

- **Type d'usage :** intensif

### AVANTAGES



- Très grande précision de cuisson, afficheur couleur haute résolution
- Sélection mode maintenance sur le bandeau de commande
- Kit de connexion USB avec mémorisation des heures d'utilisation et lecture des codes d'erreur
- Cartes électroniques programmables pour un SAV immédiat en 1<sup>ère</sup> visite client
- Assistance technique téléphonique directe et formations dispensées dans vos locaux

| PUISSANCE                                  | 2 x 4 000 W  | 2 x 6 000 W  |
|--|--|--|
| Alimentation                               | 400 V 40-60 Hz<br>Générateur 1 : 3 phases 6 A + T<br>Générateur 2 : 3 phases 6 A + T | 400 V 40-60 Hz<br>Générateur 1 : 3 phases 9 A + T<br>Générateur 2 : 3 phases 9 A + T |
| Câble fourni                               | 2x4G2,5 mm <sup>2</sup> sans prise   | 2x4G2,5 mm <sup>2</sup> sans prise   |
| REF Manettes + voyants                     | DCE4492M   | DCE6692M   |
| REF Bandeaux Manette + afficheur           | DCE4492MA  | DCE6692MA  |
| REF Bandeaux touches sensibles + afficheur | DCE4492BA  | DCE6692BA  |
| <b>TARIF HT</b>                            | <b>5 500 €</b>   | <b>5 770 €</b>   |