

# PLAQUE MULTIFONCTION 300°C

TRIPHASÉ

**Commande déportée**  
(1 par zone)

bandeau manette et afficheur **ou** manette de réglage



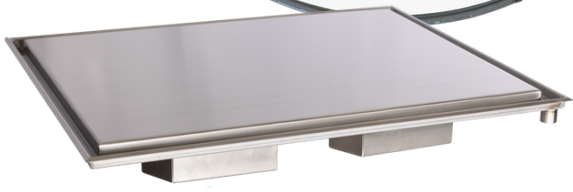
**Générateur déporté**  
avec filtre lavable intégré  
(1 par zone)

**Les PLUS**  
SEIPAM INDUCTION :

- polyvalence : plancha et plaque coup de feu 300°C
- aussi disponible en version grill nervuré (nous consulter)
- montée en température ultra-rapide : 300°C en 4 minutes
- usage intensif
- précision de cuisson
- gradient de température
- faible émission de chaleur



**2 ZONES**



**4 ZONES**

<b>Commande déportée</b>	bandeau manette et afficheur ou manette de réglage + voyant LED	
<b>Plages de température</b>	50 niveaux de température de 50 à 300°C	
<b>Plan de cuisson</b>	<b>plan de cuisson inox multicouches VMB</b> , assurant une parfaite homogénéité de la température sur chaque zone ou un effet coup de feu goulotte de récupération des jus de cuisson tuyau d'évacuation à raccorder non fourni	
<b>Dimensions zone de cuisson</b>	L x P : 330 x 650 mm	L x P : 800 x 600 mm
<b>Dimensions encastrement</b>	découpe dessus L x P : 384 x 724 mm dimensions extérieures boîtiers inducteur + plaque de cuisson L x P x H : 395 x 735 x 120 mm	découpe dessus L x P : 854 x 674 mm dimensions extérieures boîtiers inducteur + plaque de cuisson L x P x H : 867 x 686 x 120 mm
<b>Connectique</b>	longueur de câble standard entre générateur et inducteur : 2 m possibilité d'allonger le câblage jusqu'à une longueur totale de 30 m entre générateur et inducteur références pour extension de câble, au mètre, par générateur : CABL11 (manette) - CABLIA (bandeau manette afficheur) - COTRAL (connecteurs CLICK&GO prémontés en usine)	
<b>Alimentation</b>	400 V 40-60 Hz	
<b>Câble fourni</b>	2 x 4G2,5 mm <sup>2</sup> sans prise	4 x 4G2,5 mm <sup>2</sup> sans prise

**RÉFÉRENCES**

PUISSANCE	2 ZONES		4 ZONES	
	bandeaux manette et afficheur	manettes de réglage	bandeaux manette et afficheur	manettes de réglage
<b>2 x 4000 W</b> 2 générateurs de 3 phases 6 A + T	PMF308MA	PMF308M		
<b>4 x 4000 W</b> 4 générateurs de 3 phases 6 A + T			PMF316MA	PMF316M
<b>2 x 6000 W</b> 2 générateurs de 3 phases 9 A + T	PMF312MA	PMF312M		
<b>4 x 6000 W</b> 4 générateurs de 3 phases 9 A + T			PMF324MA	PMF324M

