

## Les **PLUS** SEIPAM INDUCTION :

- usage intensif
- cuisson ultra-rapide
- 50 niveaux de puissance
- larges vitrocéramiques épaisseur 6mm

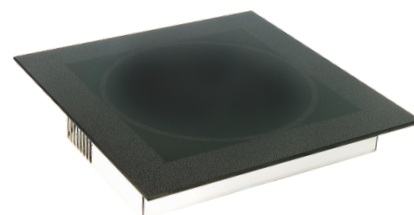
# INDUCTION ENCASTRABLE

**TRIPHASÉ**
**Commande déportée (1 par zone)**


**Générateur déporté**  
avec filtre lavable intégré  
(1 par zone)



**1 ZONE**



**1 ZONE XL**

<b>Commande déportée</b>	bandeau afficheur ou bandeau afficheur avec manette, 50 niveaux de puissance ou manette de réglage + voyant LED	
<b>Plages de puissance</b>	de 80 W à 4 000 W ou de 100 W à 6 000 W	
<b>Dimensions vitrocéramique</b>	370 x 370 mm épaisseur 6 mm	500 x 500 mm épaisseur 6 mm
<b>Dimensions encastrement</b>	découpe dessus : 376 x 376 mm hauteur hors tout : 80 mm	découpe dessus : 506 x 506 mm hauteur hors tout : 80 mm
<b>Diamètre ustensiles</b>	120 à 400 mm	120 à 500 mm
<b>Diamètre inducteurs</b>	4 000 W - 6 000 W : 230 mm	
<b>Connectique générateur-inducteur</b>	longueur de câble standard entre générateur et inducteur : 2 m possibilité d'allonger le câblage jusqu'à une longueur totale de 30 m entre générateur et inducteur références pour extension de câble, au mètre, par générateur : CABL11 (manette) - CABLIA (bandeau manette afficheur) - COTRAL (connecteurs CLICK&GO prémontés en usine)	
<b>Alimentation Câble fourni</b>	400V 40-60 Hz 4G2,5 mm <sup>2</sup> sans prise	

## RÉFÉRENCES

PUISSANCE	1 ZONE			1 ZONE XL		
	manette de réglage	bandeau afficheur	bandeau afficheur avec manette	manette de réglage	bandeau afficheur	bandeau afficheur avec manette
<b>4000 W</b> 3 phases 6 A + T	PE4001M	PE4001ASC	PE4001AMSC			
<b>6000 W</b> 3 phases 9 A + T	PE6001M	PE6001ASC	PE6001AMSC	PE6001XLM	PE6001XLASC	PE6001XLAMSC