

# INDUCTION 1 FEU

## 3 500 W - 5 000 W

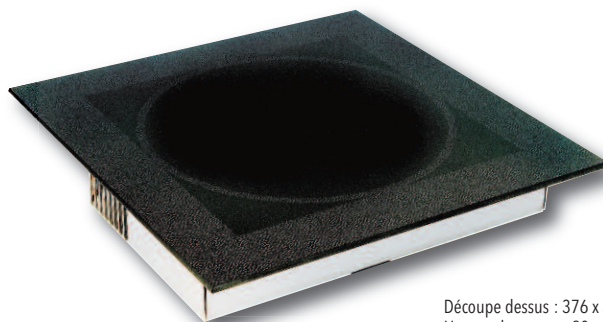
MONOPHASÉ

### GÉNÉRATEUR INTÉGRÉ

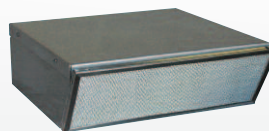


Découpe dessus : 376 x 376 mm  
Hauteur hors tout : 186 mm

### GÉNÉRATEUR DÉPORTÉ



Découpe dessus : 376 x 376 mm  
Hauteur hors tout : 80 mm



Dim. générateur :  
304 x 322 x 105 mm



Manette de réglage  
et voyant LED

### COMMANDES UTILISATEUR



Bandeau de commande 1 feu

- **Dimensions vitrocéramique :**  
370 x 370 mm, épaisseur 6 mm

- **Commandes :**
  - bandeau à touches sensibles, 20 niveaux de puissance de 140 W à 3 500 W ou de 200 W à 5 000 W
  - ou manette + voyant

- **Diamètres ustensiles :** 140 à 400 mm

- **Diamètres inducteurs :**  
3 500 W : 210 mm, 5 000 W : 225 mm

- **Temps de mise à ébullition de 2 l d'eau avec couvercle :** 3 500 W : 3 mn 30 s, 5 000 W : 2 mn 40 s

En version générateur déporté, boîtier inducteur ventilé et amovible, distance entre générateur et inducteur possible jusqu'à 5 m (au delà nous consulter).

- **Longueur de câble standard :** 2 mètres

- **Tarif HT du mètre supplémentaire :**  
20 €, ref : CABL1

- **Filtre lavable** intégré au générateur déporté

- **Type d'usage :** intensif

### GÉNÉRATEUR INTÉGRÉ

### GÉNÉRATEUR DÉPORTÉ

PUISSANCE	3 500 W	5 000 W	3 500 W	5 000 W
Alimentation	230 V 40-60 Hz	230 V 40-60 Hz	230 V 40-60 Hz	230 V 40-60 Hz
	1 phase 16 A + T + N	1 phase 20 A + T + N	1 phase 16 A + T + N	1 phase 20 A + T + N
Câble fourni	3G2,5 mm <sup>2</sup> sans prise	3G2,5 mm <sup>2</sup> sans prise	3G2,5 mm <sup>2</sup> sans prise	3G2,5 mm <sup>2</sup> sans prise
REF Bandeau	M3500ER	M5000ER	ED3501B	ED5001B
REF Manette	M3500ER POT	M5000ER POT	ED3501M	ED5001M